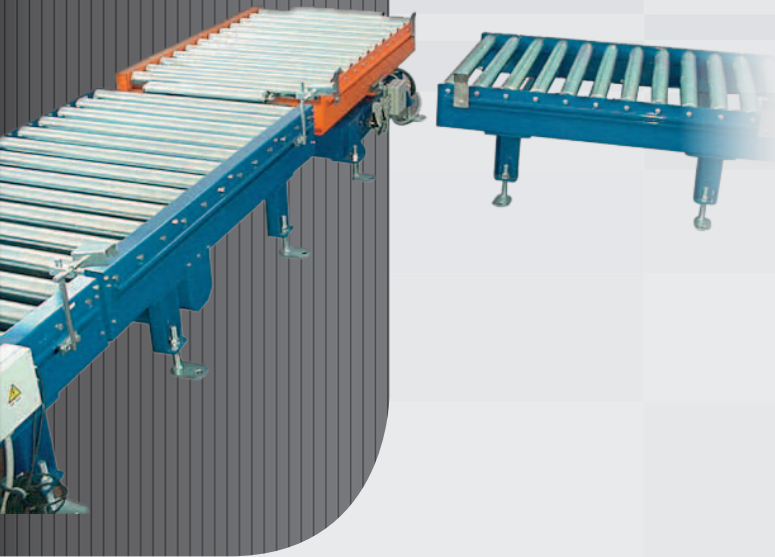


# MOVIMENTAZIONE PALLET

CMC Impianti è in grado di offrire svariate soluzioni per la movimentazione e l'handling di diverse tipologie e dimensioni di pallet, sia pieni che vuoti. L'affidabilità, la robustezza e la facilità di manutenzione sono alla base delle soluzioni proposte.



## TRASPORTATORI A RULLI MOTORIZZATI

I trasportatori a rulli per pallet sono realizzati in robusta carpenteria metallica, sia nella versione in acciaio verniciato che in acciaio inox. In base al tipo di carico, la trasmissione può avvenire tramite catena tangenziale o ad anelli di catena.

Il diametro, la lunghezza ed il passo dei rulli sono stabiliti in base al tipo di carico.

## TRASPORTATORI A CATENE

I trasportatori a catene per pallet sono realizzati in robusta carpenteria metallica, sia nella versione in acciaio verniciato che in acciaio inox.

Le catenarie sono disponibili sia nella versione a 2 catene che nella versione a 3 catene; in base al tipo di carico da veicolare sono utilizzate catene semplici o a doppia maglia.

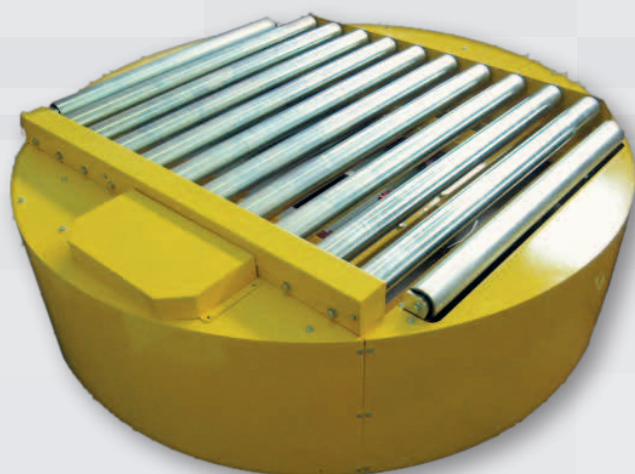


## TRASLATORI A 90°

I traslatori a 90° realizzati da CMC Impianti combinano le qualità dei trasportatori a rulli motorizzati e delle catenarie per pallet.

Questi dispositivi, che possono essere attuati tramite sistemi pneumatici o elettromeccanici, permettono la traslazione a 90° dei pallet.

# MOVIMENTAZIONE PALLET



## TRASPORTATORI CON TAVOLA ROTANTE

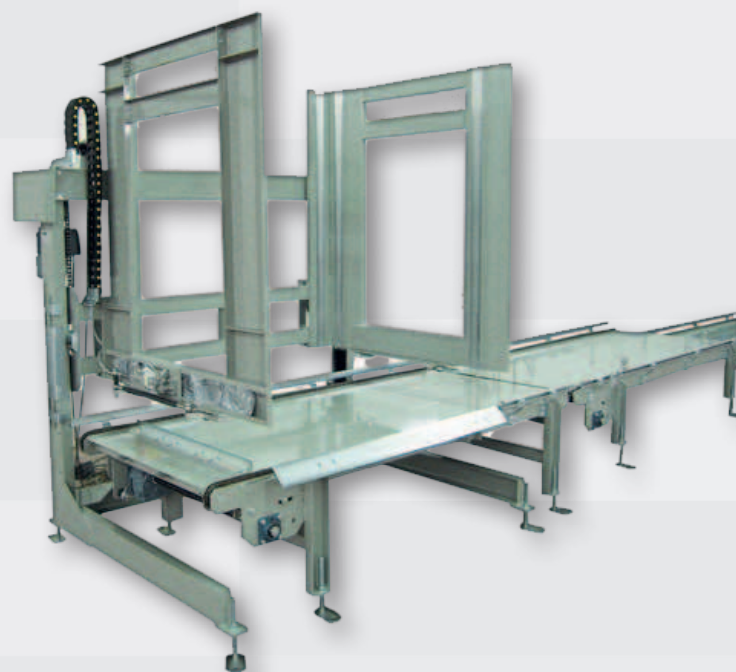
Questi dispositivi sono la combinazione tra un trasportatore (a rulli o a catene) ed un sistema di rotazione che permette la rotazione in piano dei pallet, sia pieni che vuoti; sono realizzati in robusta carpenteria metallica e sono disponibili sia nella versione in acciaio verniciato che in acciaio inox.

La rotazione, che sfrutta una ralla adeguatamente dimensionata, avviene per mezzo di un motoriduttore; idonee protezioni rendono sicuro l'impiego del dispositivo.

## MAGAZZINI PALLET

I magazzini pallet CMC Impianti, sono dei dispositivi atti ad immagazzinare e disimpilare pallet vuoti che andranno in asservimento alle linee di palletizzazione. Queste macchine sono disponibili sia nella versione in acciaio verniciato che in acciaio inox.

Sotto al magazzino opera un trasportatore a rulli o una catenaria allo scopo di asservire il dispositivo. La combinazione di un movimento alto-basso e l'impiego di forche pneumatiche permette il magazzinaggio o il disimpilamento dei pallet vuoti.



## ELEVATORI E DISCENSORI PALLET

Gli elevatori e discensori per pallet CMC Impianti, sono macchine atte all'elevazione e discensione di pallet vuoti e pieni. La robusta carpenteria metallica con la quale sono realizzati permette dei dislivelli tra altezza di ingresso ed uscita di svariati metri anche in caso di carichi pesanti. La struttura è disponibile sia in acciaio verniciato che in acciaio inox.

Il principio di funzionamento prevede la movimentazione alto-basso di un trasportatore a rulli o a catene che si muove, tramite delle catene, all'interno di una solida struttura in acciaio.



C.M.C. IMPIANTI srl

Via Zocchese, 149/B - 41052 Roccamalatina di Guiglia (MO) ITALY

Tel. +39.059.795013 - 059.795561 - info@cmcimpianti.it - www.cmcimpianti.it